



ЭСКИЗНЫЙ ПРОЕКТ РАЗВИТИЯ

"ГЛЭМПИНГ УСТЬЕ БОЛЬШОЙ ЛОЧИ"

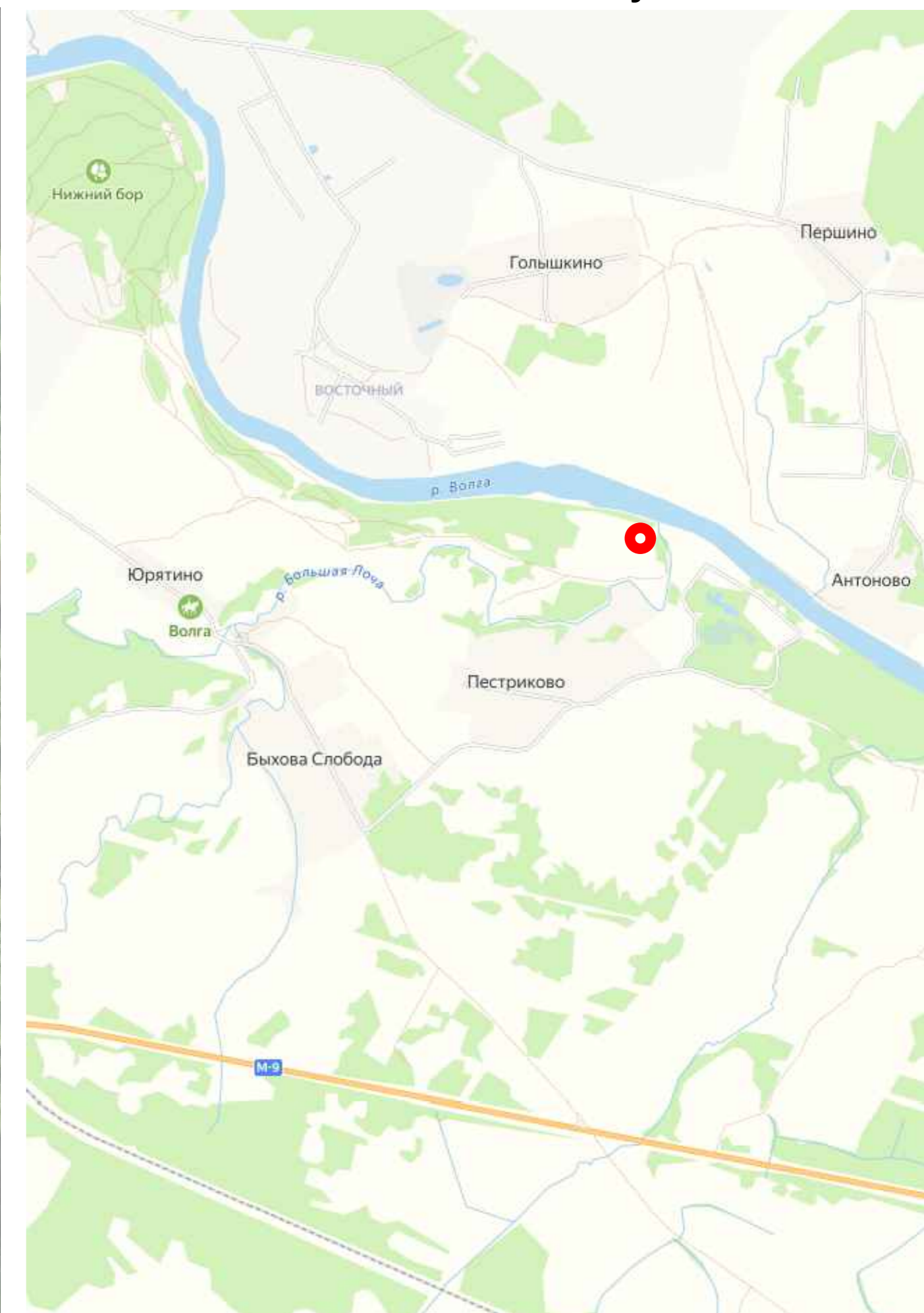
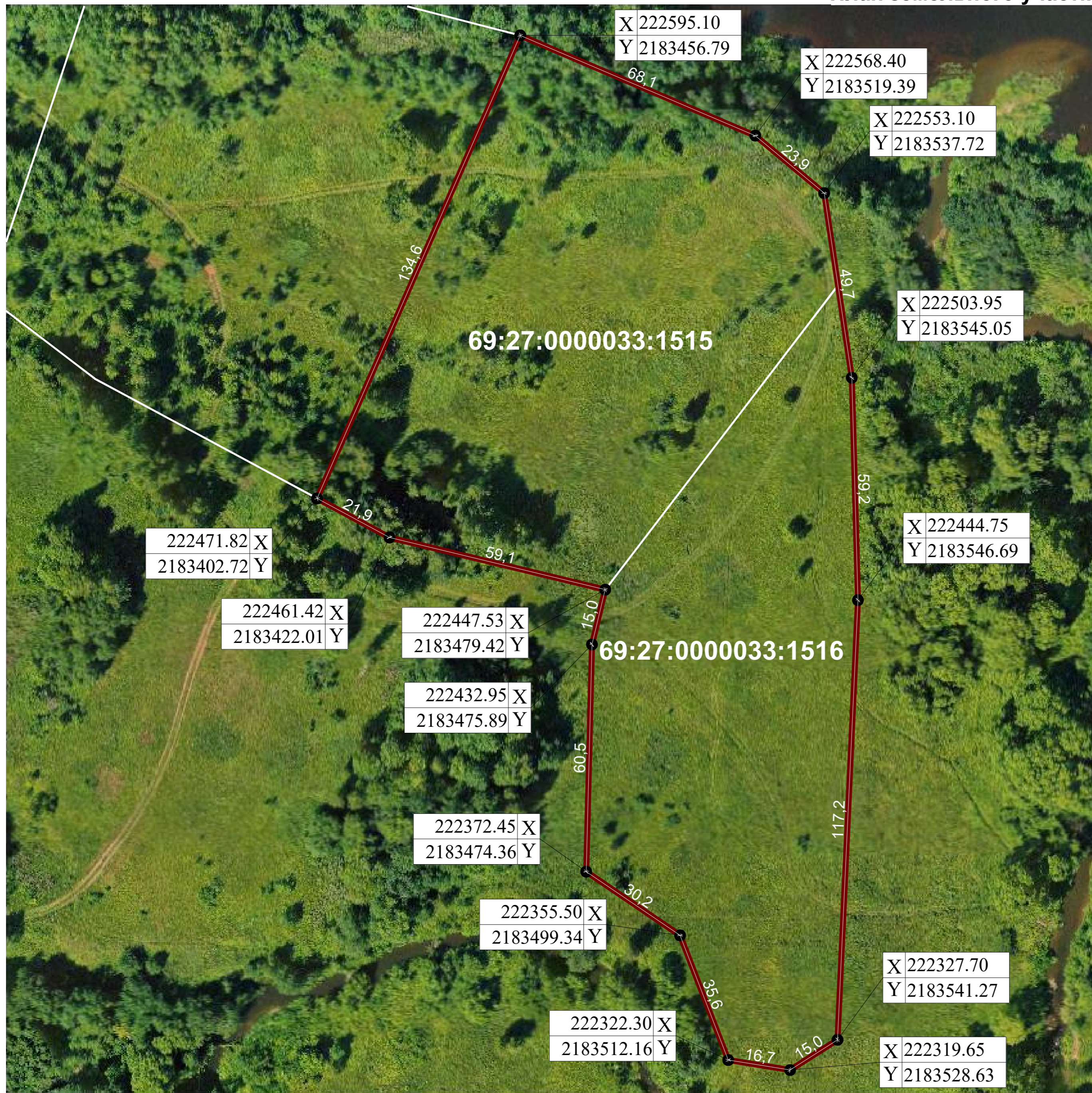
Сельское поселение Есинка, Ржевского района Тверской области
Кадастровый номер участка 69:27:0000033:1515, 69:27:0000033:1516

ООО УК "МОЙ ГЕКТАР"

Москва 2024 г.

План земельного участка

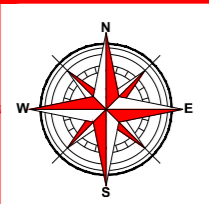
Ситуационный план

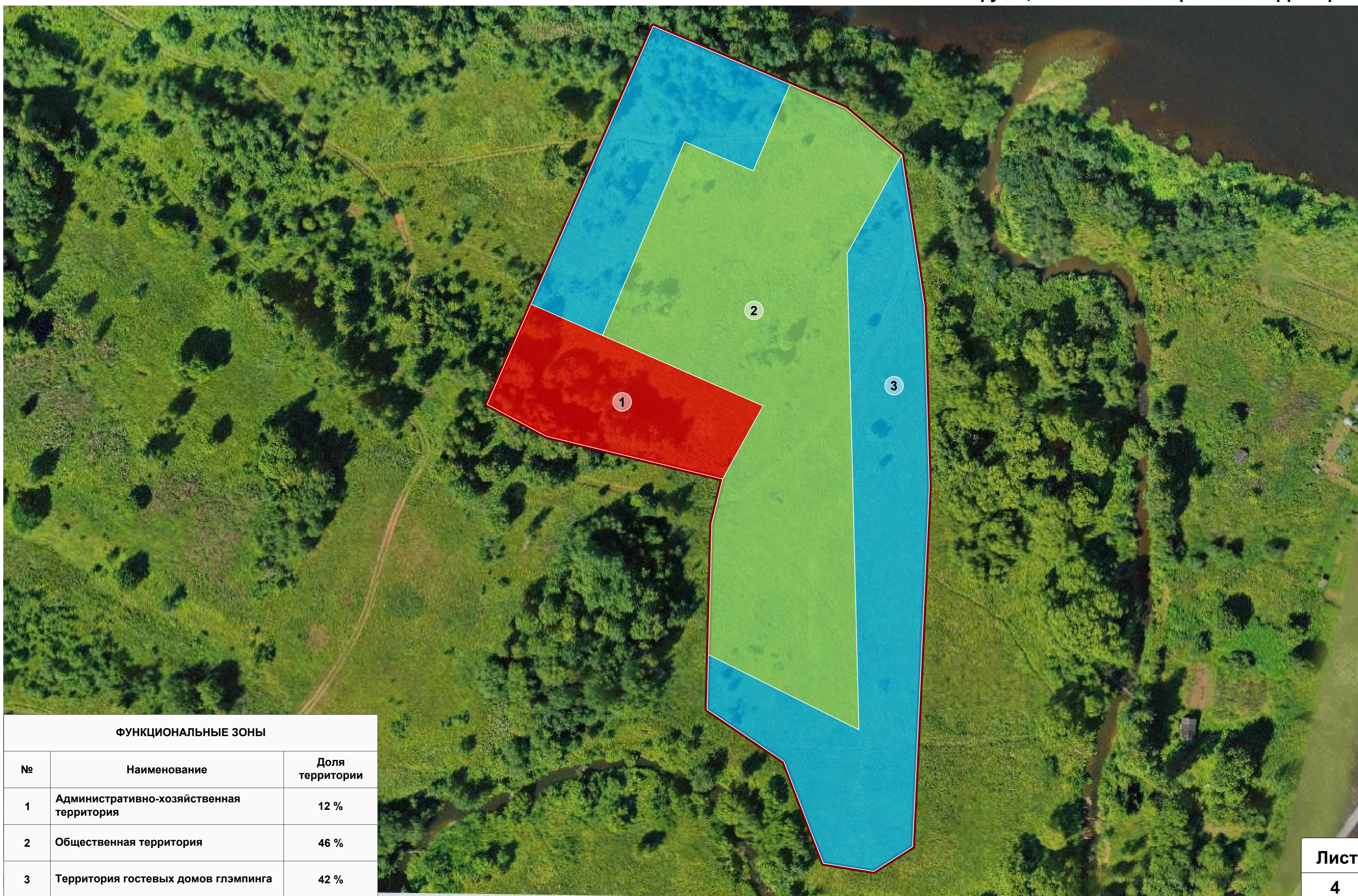


- Кадастровый номер:
69:27:0000033:1515, 69:27:0000033:1516

- Площадь: 22 362 кв. м

Примечание: Координаты характерных точек земельного участка даны в МСК 69





ФУНКЦИОНАЛЬНЫЕ ЗОНЫ

№	Наименование	Доля территории
1	Административно-хозяйственная территория	12 %
2	Общественная территория	46 %
3	Территория гостевых домов глэмпинга	42 %



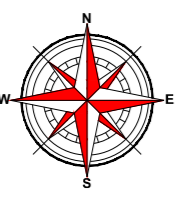
ЭКСПЛИКАЦИЯ

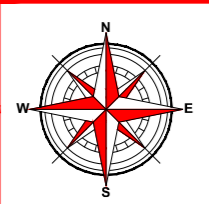
№	Наименование	Примечания
1	Административное здание	2 эт. S = 460 кв.м
2	Гостевой дом	1.5 эт. S = 16x80 кв.м
3	СПА - комплекс	2 эт. S = 400 кв.м
4	Купольный ресторан	1 эт. S = 350 кв.м
5	Пункт проката	1 эт. S = 80 кв.м
6	Хозяйственное помещение	1 эт. S = 48 кв.м
7	Парковка	20 машиномест
8	Детская площадка	S = 300 кв.м
9	Спортивная площадка	S = 600 кв.м
10	Водозаборный узел	8 куб.м/сут
11	Локальные очистные сооружения	8 куб.м/сут



УСЛОВНЫЕ ОБОЗНАЧЕНИЯ

	электроснабжение
	водозаборная скважина
	водоснабжение
	локальные очистные сооружения
	водоотведение





№	Наименование	Значение
1	Общая площадь земельного участка	22 362 кв.м
2	Площадь застройки	1 800 кв.м
3	Площадь твердых покрытий дорожек и площадок	1 740 кв.м
4	Протяженность ограждения	707 п.м
5	Коэффициент застройки	0,08